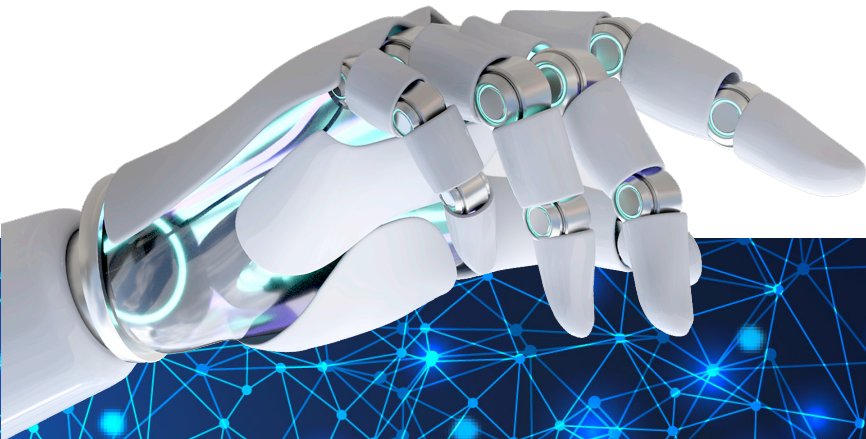


Bem-vindo à

**A12**  
VENTURE

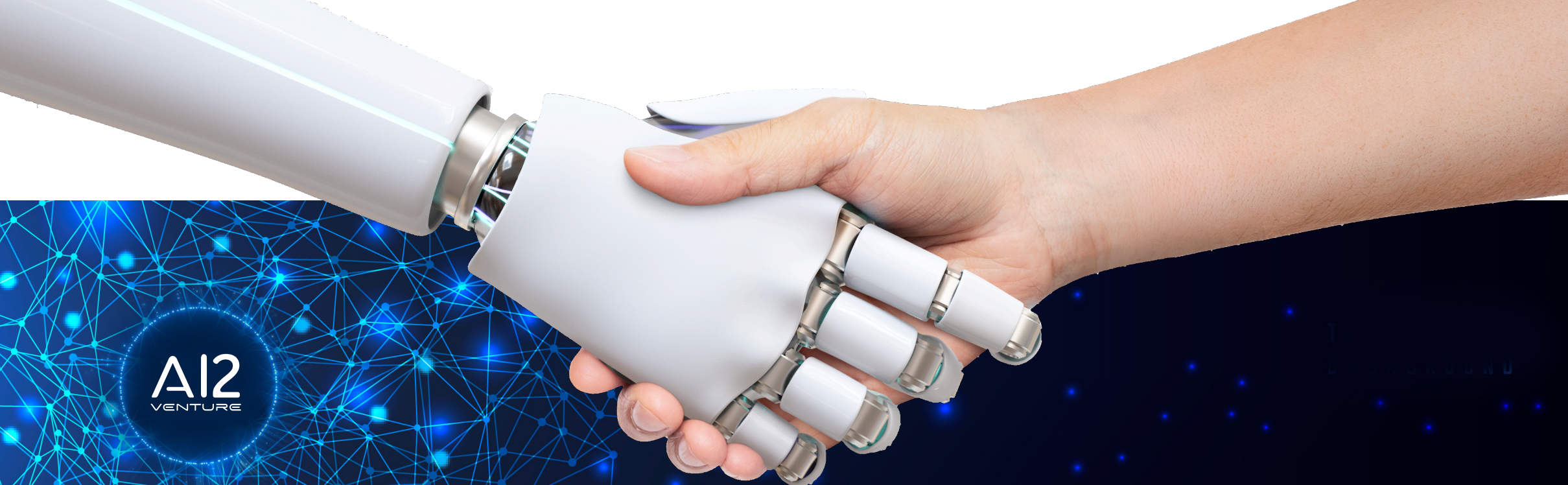


# Inteligência Artificial

O **propósito da inteligência artificial** é criar sistemas ou programas capazes de realizar tarefas que, de outra forma, exigiriam a inteligência humana. Essas tarefas podem ser muito diversas e variam desde a execução de tarefas simples até a solução de problemas complexos.

O **objetivo principal da IA** é capacitar as máquinas a aprender, raciocinar, perceber, entender e tomar decisões, aproximando-se do nível de desempenho humano ou até mesmo superando-o em certos contextos.

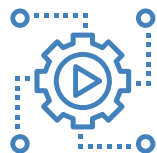




# Inteligência Artificial

Um relatório do Goldman Sachs Research sugere que os avanços na inteligência artificial generativa (Generative AI) têm o potencial de trazer mudanças significativas para a economia global. Com o uso de ferramentas baseadas em processamento de linguagem natural, o Goldman Sachs estima que a Generative AI possa impulsionar um aumento de 7% (quase US\$ 7 trilhões) no PIB global e elevar o crescimento da produtividade em 1,5 ponto percentual ao longo de 10 anos.

## Principais utilizações



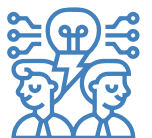
### **Automatização de tarefas:**

IA pode ser usada para automatizar processos e tarefas repetitivas, melhorando a eficiência e reduzindo a intervenção humana.



### **Análise e interpretação de dados:**

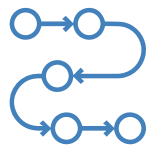
A IA é capaz de analisar grandes quantidades de dados em tempo real e encontrar padrões, insights e tendências ocultas.



### **Tomada de decisão inteligente:**

Sistemas de IA podem ajudar na tomada de decisões complexas, fornecendo informações relevantes e análises.

## Principais utilizações



### **Reconhecimento de padrões:**

A IA pode ser usada para identificar padrões em dados, como reconhecimento facial, de voz, escrita e outros.



### **Assistência pessoal:**

Assistentes virtuais, como Siri, Alexa e Google Assistant, utilizam IA para compreender comandos de voz e fornecer respostas e informações relevantes.



### **Otimização e aprimoramento de sistemas:**

A IA pode ser aplicada para otimizar processos e melhorar a eficiência de sistemas e máquinas.

## Principais utilizações



### **Pesquisa e inovação:**

A IA é fundamental em muitas pesquisas científicas e pode ser usada para acelerar a inovação em diversas áreas, incluindo medicina, ciência dos materiais, entre outras.

---



### **Jogos e entretenimento:**

A IA é usada em jogos para criar personagens não-jogadores (NPCs) inteligentes, que podem tomar decisões e agir como jogadores humanos.

---



### **Assistência em saúde:**

A IA pode auxiliar na identificação precoce de doenças, diagnósticos precisos e até mesmo na descoberta de novas drogas e tratamentos.



AI2  
VENTURE

# Segmentos de mercado

A inteligência artificial (IA) tem aplicações em diversos segmentos de mercado e está transformando a maneira como as empresas operam e interagem com seus clientes.

## Segmentos de mercado



### **Tecnologia da Informação (TI) e Desenvolvimento de Software:**

A IA é usada para melhorar o desenvolvimento de software, como depuração automatizada, geração de código e automação de tarefas de desenvolvimento.



### **Saúde e Medicina:**

A IA é aplicada em diagnósticos médicos, análise de imagens, descoberta de medicamentos, assistentes virtuais para pacientes e personalização de tratamentos.



### **Finanças e Serviços Bancários:**

A IA é usada para detecção de fraudes, análise de riscos de crédito, negociação de ações, atendimento ao cliente e gestão de portfólios.



## Segmentos de mercado



### **Comércio Eletrônico e Varejo:**

A IA é aplicada em sistemas de recomendação de produtos, previsão de demanda, análise de dados de clientes e chatbots de atendimento ao cliente.



### **Marketing e Publicidade:**

A IA é usada para segmentação de público-alvo, personalização de anúncios, otimização de campanhas de marketing e análise de sentimentos nas redes sociais.



### **Transporte e Logística:**

A IA é aplicada em roteamento otimizado, previsão de demanda de transporte, veículos autônomos e rastreamento inteligente de carga.

## Segmentos de mercado



### **Recursos Humanos e Gestão de Pessoas:**

A IA é usada em recrutamento e seleção, triagem de currículos, análise de desempenho e gestão de talentos.

---



### **Educação:**

A IA é aplicada em plataformas de aprendizado personalizado, tutores virtuais, detecção de plágio e análise de desempenho dos alunos.

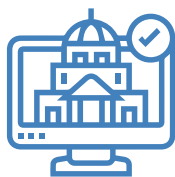
---



### **Indústria e Manufatura:**

A IA é usada em automação de processos de produção, manutenção preditiva, controle de qualidade e otimização de cadeias de suprimentos.

## Segmentos de mercado



### **Governo e Administração Pública:**

A IA é aplicada em sistemas de segurança, previsão de demanda de serviços públicos, análise de dados governamentais e assistência virtual para cidadãos.



### **Entretenimento e Mídia:**

A IA é usada em recomendação de conteúdo, análise de preferências dos usuários e criação de efeitos especiais em filmes e jogos.

Esses são apenas alguns exemplos dos muitos setores que estão incorporando a inteligência artificial para melhorar seus produtos e serviços, aumentar a eficiência e proporcionar experiências mais personalizadas aos clientes. À medida que a tecnologia avança, é provável que mais segmentos de mercado encontrem novas maneiras de aplicar a IA para alcançar seus objetivos comerciais.



Agora que você já sabe um pouco sobre a IA, conheça o que a AI2 Venture pode fazer pelo seu negócio!

34980

25700

45710



Quem somos?

AI2  
VENTURE

AI2  
VENTURE

Quem somos?

A AI2Venture é uma consultoria especializada em ajudar empresas a expandir e aprimorar seus processos por meio de IA e ChatGPT. Nossa missão é fornecer um serviço exemplar, adaptando-nos às suas formas de trabalho e auxiliando na implementação de novos processos para maximizar resultados em diversas áreas. Por meio de insights valiosos e assistência especializada, realizamos diagnósticos detalhados para impulsionar o crescimento e o desenvolvimento de nossos clientes.



## Hader Azzini

Hader Azzini é um especialista em Inovação e Inteligência Artificial com mais de 10 anos de experiência. Ele tem doutorado em Engenharia Elétrica pela UNICAMP e foi premiado em várias competições de planos de negócio como Idea to Product Competition Latin America, INOVA UNICAMP, Empreenda Santander e Pictgov Espírito Santo. Possui experiência em projetos de pesquisa e desenvolvimento junto a FAPESP, ANEEL e Grupo CPFL. Tem também experiência como Cientista de Dados e Líder Técnico de Ciências de Dados, desenvolvendo projetos para empresas como Grupo Ultra, Saint-Gobain, Mercedes-Benz, Porto Seguro e Odontoprev.



## Alex Moura

Alex Moura é um profissional com mais de 20 anos de experiência em empresas de tecnologia para hospitalidade. Ele atuou nos últimos 15 anos em cargos executivos na América Latina e América do Norte, focando em vendas e marketing. Com um DNA de vendas, Alex tem paixão por entender como novas tecnologias e metodologias podem melhorar os resultados dos parceiros de negócios e clientes. Ele também tem experiência em startups de operações na América Latina, abrindo novos mercados com foco em planejamento estratégico, negociações e fechamento de acordos comerciais com fornecedores e clientes.



## Nosso propósito

**Expandir e melhorar seus processos por meio da Inteligência Artificial e ChatGPT.**

**A12**  
VENTURE





## Nossos Serviços

### Palestra

Explorando o Futuro: Palestra sobre Inteligência Generativa e ChatGPT nos Negócios

### Treinamento

Explorando o Impacto da AI Generativa e ChatGPT nos Negócios.  
O público alvo são proprietários de negócios e líderes empresariais que desejam entender o potencial impacto da inteligência artificial generativa na economia



## Nossos Serviços

### Consultoria Customizada

A consultoria de implementação de ChatGPT e outras inteligências artificiais generativas em empresas tem como objetivo auxiliar donos de empresas e lideranças a aproveitar o potencial revolucionário dessas tecnologias.

Nossa abordagem personalizada começa com uma análise aprofundada das necessidades e objetivos específicos de cada negócio, seguida pela identificação das áreas em que a IA generativa pode ter um impacto significativo.

Por meio de um processo colaborativo, desenvolvemos estratégias de implementação eficazes, fornecendo orientação na seleção das ferramentas e plataformas adequadas, no treinamento das equipes e na definição de métricas para medir o sucesso. Além disso, garantimos que considerações éticas e de privacidade sejam abordadas em todas as fases do processo.

Com nossa consultoria, sua empresa estará preparada para impulsionar a inovação, aprimorar a eficiência operacional e melhorar a experiência do cliente, gerando um impacto positivo na economia e alcançando vantagem competitiva no mercado em constante evolução.

The logo for AI2 VENTURE is centered within a glowing blue circular frame. The text "AI2" is in a large, bold, white sans-serif font, with "VENTURE" in a smaller, all-caps, white sans-serif font directly below it. The background of the entire image is a dark blue field filled with a complex network of glowing blue lines and dots, resembling a digital or neural network structure.

AI2  
VENTURE



41 9 9932 3964



contato@ai2venture.com

ai2venture.com